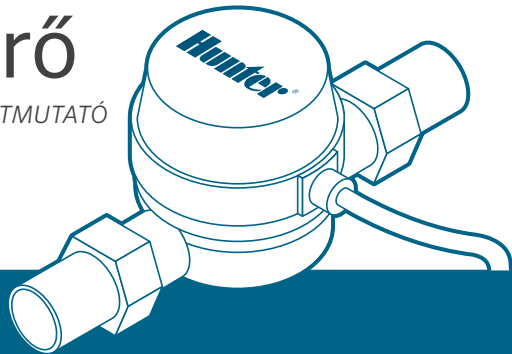


HC Átfolyásmérő

HYDRAWISE-READY RÖVID ÜZEMBE HELYEZÉSI ÚTMUTATÓ



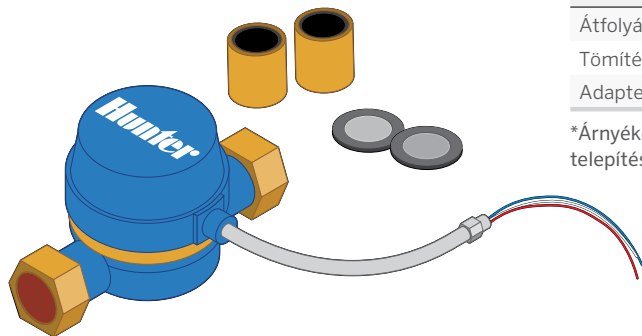
Hunter[®]

Tartalomjegyzék

- 3** A doboz tartalma
 - 4** HC Átfolyásmérő
 - 5** Tervezés
 - 7** Telepítés
 - 9** Beállítás
 - 10** Hibaelhárítás
-

HC Támogatás

Köszönjük, hogy a Hunter HC átfolyásmérőt választotta! Ebben a rövid üzembe helyezési útmutatóban bemutatjuk, hogyan kell telepíteni és beállítani az átfolyásmérőt. Ha segítségre van szüksége a Hydrawise™ felhőalapú szoftverrel vagy Hydrawise fiókjával kapcsolatban, kérjük, látogasson el a [**hunter.direct/hchelp**](https://hunter.direct/hchelp) weboldalra! Részletes információkért keresse fel a [**hunter.direct/hcflow**](https://hunter.direct/hcflow) weboldalt!



DARAB	MENNYISÉG
Átfolyásmérő	1
Tömítések	2
Adapter tartozékok	2

*Árnyékolt, közvetlen fektetésű kábelt kell használni a telepítéshez.



Megjegyzés: Ez a termék professzionális minőségű anyagokhoz készült. Csak engedéllyel rendelkező öntözési vállalkozó vagy villanszerelő telepítheti.

Az átfolyásmérő két részből áll:

- 1. Átfolyásmérő teste:** Az átfolyásmérő testén analóg számlap található a kézi leolvasáshoz az alábbiak szerint. Az Ön átfolyásmérője három, a testből kiálló vezetékot tartalmaz. A vezetékeknek a vezérlőn lévő érzékelő bemenetekhez kell kapcsolódnia a szoftveralkalmazások beolvasásához. Minden modellben csak két vezeték (kék és fehér) található.
- 2. Adapter:** Minden átfolyásmérő rendelkezik egy adapterrel az öntözőrendszerhez való csatlakozáshoz.



! **Megjegyzés:** az átfolyásmérő mértékegysége a liter.

TÁRCSÁZÁS JELÖLÉSE	MÉRTÉKEGYSÉG
m ³	1000 liter
X0.1	100 liter
X0.01	10 liter
X0.001	1 liter
X0.0001	0,1 liter

A tervezés fontos lépés a Hunter átfolyásmérő sikeres telepítéséhez és az öntözőrendszer megbízható működéséhez.

3. Az átfolyásmérő helye: Az átfolyásmérőket a főszelep és a zónaszelepek között kell telepíteni. A hamis riasztások elkerülése érdekében nem lehetnek vízcsapok vagy más, ellenőrizetlen vízfogyasztás az átfolyásmérő folyásirányú oldalán. Ha nincsen csoportosítva az összes vezérlőhöz csatlakoztatott mágnesszelep, akkor lehet, hogy több átfolyásmérőt kell telepíteni. A megfelelő telepítés és az optimális vízáramlás érdekében használja az alábbi táblázatot a csőhossz meghatározásához! Az átfolyásmérőbe vezetõ csőnek 10-szer hosszabbnak kell lenni, mint a cső szélessége. Az átfolyásmérőből a vizet elvezetõ csőnek ötször olyan hosszúnak kell lennie, mint a cső szélessége.

CSŐ	TÍZSZERES ELŐTTE	ÖTSZÖRÖS UTÁNA
20 mm	200 mm	100 mm
25 mm	250 mm	125 mm
40 mm	400 mm	200 mm
50 mm	500 mm	250 mm



Megjegyzés: Az ábrán megjelenített mérések a minimális csőhosszra vonatkoznak.

4. Kábel (árnyékolt közvetlen fektetési kábel használata szükséges): kétvezetékes kábel szükséges. A kábelméretet a vezérlő és az átfolyásmérő közötti kábel teljes hossza határozza meg. A kábelnek két különálló vezetékből kell állnia, és nem lehet ugyanabban a vezetékben vagy kábelvégben, mint a mágnesszelepek. Ne ossza meg a mágnesszelepek közös vezetékét az érzékelőkével!

Az átfolyásmérő kábelhossz-diagram

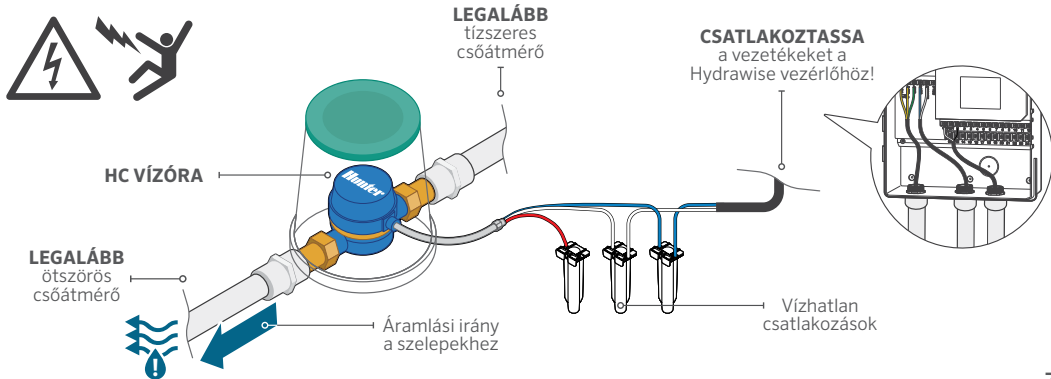
VEZETÉK MÉRETE	MAXIMÁLIS HOSSZÚSÁG
m ²	Mérők
0,75 mm ²	75
1,0 mm ²	300



Megjegyzés: Az árnyékolt közvetlen fektetési kábel általában elérhető. A gyártók közé tartozik a Paige Electric és a Regency Wire.

Az alábbi utasítások feltételezik, hogy már telepítette a Hydrawise vezérlőjét.

- 1. Átfolyásmérő teste:** Az átfolyásmérő a testen jelzi a víz áramlásának irányát. Az átfolyásmérő telepítésének a megfelelő irányban kell történnie, amikor a víz a nyíl irányába áramlik át az átfolyásmérő testen. Minden HC átfolyásmérőt vízszintesen kell felszerelni, a számlappal felfelé.



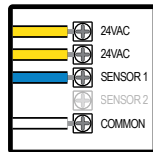
2. Csatlakoztassa az átfolyásmérő vezetékét: kétvezetékes kábel szükséges. Az átfolyásmérő csatlakoztatásához szükséges kábelt az átfolyásmérőhöz kell hozzárendelni, és nem kell megosztani a szelepek vagy más érzékelők közös vezetékével. A kábelméretet a vezérlő és az áramlásmérő közötti kábel teljes hossza határozza meg. Az általános szabály az, hogy a 0,75 mm²-es huzal 75 méterig alkalmas. Csatlakoztassa a vezetékeket a Hydrawise vezérlőhöz!

A VEZETÉK SZÍNE	ÉRZÉKELŐ TERMINÁLBLOKK
Fehér	Közös
Kék	Érzékelő 1 vagy érzékelő 2
Piros	Nem használható: A vezetékeket vízálló kötással kell összeilleszteni

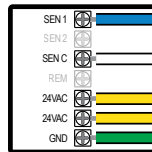
* Az árnyékolást és a csupasz vezetéket a vezérlő földelő végéhez kell csatlakoztatni, ha rendelkezésre áll.

! **Megjegyzés:** Minden vezetékcsatlakozáshoz vízálló csatlakozókat, például 3M 316IR-t vagy 3M DBY-t kell használni.

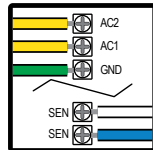
HC



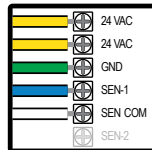
HCC



PRO-C®



PRO-HC



Használja a Hydrowise-fiókot az átfolyásmérő beállításának befejezéséhez!

- 1. Jelentkezzen be fiókjába:** Adja meg a bejelentkezési adatait!
- 2. Átfolyásérzékelő létrehozása:** Fontos, hogy a Hydrowise alkalmazás beállításakor a megfelelő átfolyásmérőt válassza ki. Rossz modell kiválasztása esetén a Hydrowise vezérlő hamis riasztásokat eredményezhet a szoftverben.

HC ÁTFOLYÁSMÉRŐ KIVÁLASZTÁSI ÁBRA		
A MÉRŐ MÉRETE	M ³	M ³ IMPULZUSRÁTA
20 mm	20 mm-es átfolyásmérő	1 impulzus / 1 liter
25 mm	25 mm-es átfolyásmérő	1 impulzus / 10 liter
40 mm	40 mm-es átfolyásmérő	1 impulzus / 10 liter
50 mm	50 mm-es átfolyásmérő	1 impulzus / 10 liter

- 3. Körök hozzárendelése az átfolyásérzékelőhöz:** Lásd a hunter.direct/hc/help -et az alkalmazás/szoftver beállítással kapcsolatos információkért.

Több hasznos információra van szüksége a termékkel kapcsolatban? A beállítással, vezérlővel, a programozással és egyéb információkkal kapcsolatban keresse fel az alábbi weboldalakat!



 hunter.direct/hchelp



 hydrawise.com/flowmeterinstall



 hunter.direct/winterization

© 2019 Hunter Industries Inc. A Hunter, a Hunter logó és minden egyéb védjegy a Hunter Industries tulajdona, bejegyzett az Egyesült Államokban és más országokban.

Hunter[®]

CSALÁD HÁZAK ÉS KÖZÜLETEK ÖNTÖZÉSÉRE | *Built on Innovation*[®]

További információért látogasson el a hunterindustries.com weboldalra!

LIT-694-QG-FlowMeter HU C 6/19