

PRO-HC

Használja ezt a robusztus, professzionális Wi-Fi képes vezérlőt családi és közületi alkalmazásokhoz.

LEGFŐBB ELŐNYÖK

- A körök száma: -6, 12, vagy 24
- A megszokott programozás 6 egymástól független öntözőprogram és programonkénti 6 indítási idő
- A fejlett programozási opció zóna alapú beállítást biztosít, összesen akár 6 indítási idővel
- A legfeljebb 24 órás öntözési időtartam rugalmasan alkalmazkodik a kisebb vízhozamú körökhöz.
- 2 időjárás érzékelő bemenet elérhető bármely Klik -es érzékelőhöz és HC átfolyásszabályzóhoz
- 1 szivattyú/mesterszelep kimenet a szivattyú indító reléhez és a mesterszelep aktiválásához
- Wi-Fi képes, a gyorsan kapcsolódik a Hydrowise szoftverhez
- 7 cm -es színes érintőképernyő az egyszerű programozáshoz
- Beépített áramfelvétel figyelő az áramköri hibák észlelésére

MŰKÖDÉSI ADATAI

- Transzformátor bemenet: 120/230 V ~
- Transzformátor kimenet: (24 V ~): 1 A
- Egy kör kimenetele (24 V ~): 0,56 A
- Szivattyú/mesterszelep kimenete (24 V ~): 0,28 A
- Minősítések: Műanyag IP44, UL, cUL, FCC, CE, RCM
- Garanciális idő: a gyártástól számított 2 év



Pro-HC
(műanyag házas beltéri)
Magasság: 21 cm
szélesség: 24 cm
mélység: 8,8 cm



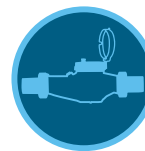
Pro-HC
(műanyag házas kültéri)
Magasság: 22,8 cm
szélesség: 25 cm
mélység: 10 cm

PRO-HC - A CIKKSZÁM FELÉPÍTÉSE: RENDELÉSHEZ 1 + 2 + 3 + 4

1	Modell	2	Transzformátor	3	Beltéri/kültéri	4	VÁLASZTHATÓ KIALAKÍTÁSOK
	PHC-6 = 6 körös vezérlő		00 = 120 V ~		(üres) = kültéri modell (belső transzformátorral)		(üres) = alaptípus
	PHC-12 = 12 körös vezérlő		01 = 230 V ~		i = beltéri (bedugható transzformátorral)		E = 230 V ~ európai villásdugóval
	PHC-24 = 24 körös vezérlő						A = 230 V ~ ausztrál villásdugóval (kültéri modellek beépített transzformátorral és kábellel)

Példák:
PHC-2400 = 24 körös, 120 V ~ kültéri vezérlő műanyag házban

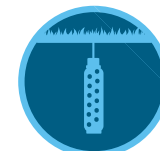
Kompatibilis:



HC Vízóra
147. oldal



Rain-Clik esőérzékelő
144. oldal



Soil-Clik Talajnedvesség érzékelő
151. oldal



Smart WaterMark
minősített
Elismerten víztakarékos eszköz